

## Communiqué de presse

14 décembre 2017



### Keyrus lance sa Fondation d'entreprise et place l'Innovation au cœur de ses actions solidaires

**Levallois-Perret, le 14 décembre 2017** - Acteur international dans les domaines de la Data Intelligence et du Digital, et Conseil en Management et Transformation des entreprises, **Keyrus** annonce aujourd'hui le lancement de sa Fondation d'entreprise pour promouvoir la Solidarité par l'Innovation.

La Fondation **Keyrus** est née à l'initiative du Président de **Keyrus**, **Eric Cohen**, et de la volonté du Groupe de dépasser la simple performance économique pour développer également une politique de responsabilité sociale en multipliant ses actions de mécénat et en impliquant le plus grand nombre de ses collaborateurs.

Ce lancement vient renforcer les initiatives de soutien et de partenariat que le Groupe **Keyrus** opère de manière active auprès d'une vingtaine d'organismes et d'associations depuis son origine en 1996.

A travers cette Fondation, **Keyrus** ambitionne plus particulièrement de défendre l'égalité des chances et de valoriser la diversité humaine et culturelle en soutenant des projets associatifs innovants et solidaires.

*« La création de la Fondation d'entreprise **Keyrus** marque une étape clé pour notre Groupe et ses collaborateurs. Elle s'inscrit dans la continuité de notre politique RSE en faveur d'un monde plus solidaire qui nous avait déjà fait rejoindre en 2011 le Pacte Mondial des Nations Unies pour renforcer notre engagement sociétal », déclare **Eric Cohen**, P-DG de **Keyrus** et Président de la **Fondation Keyrus**. « Je souhaite, par cette Fondation, développer les valeurs humaines de diversité, d'entraide et de partage, chères à notre Groupe, et suis fier de constater l'ampleur de l'engagement généreux et citoyen de nos collaborateurs dès la première année d'existence de notre Fondation. »*

Régie par le droit français, la Fondation **Keyrus** exerce dans un premier temps sur un périmètre national qui pourra s'étendre dans le futur à l'international pour couvrir la quinzaine de pays d'implantations du Groupe.

Les missions de la Fondation **Keyrus** s'appuient et capitalisent sur les savoir-faire et expertises de plus de 20 ans du Groupe dans les domaines les plus innovants du Digital et de la Data.

Ces missions s'organisent autour de 3 thématiques majeures - **Entrepreneuriat – Sciences & Education – Art & Culture**, en associant chacune d'entre elles au développement croissant dans notre société du 'tout numérique' ainsi qu'au besoin de recherche constante de nouvelles innovations.

- Ainsi, encourager l'**Entrepreneuriat**, c'est avant tout susciter l'esprit d'entreprendre des jeunes et favoriser la mixité sociale. Développer les compétences autour de la création d'entreprise et diffuser la culture d'entreprendre, vecteurs majeurs de l'insertion professionnelle de demain ;
- Stimuler l'innovation par les **Sciences et l'Education**, c'est encourager de nouveaux modèles pédagogiques et de nouvelles initiatives numériques pour susciter des vocations scientifiques et donner le goût de l'innovation dès le plus jeune âge ;
- Valoriser l'**Art et la Culture** pour éveiller et libérer de nouveaux talents, c'est enfin mettre l'art au cœur de l'enrichissement personnel de chacun en démocratisant la culture, en favorisant les apprentissages novateurs alliant l'Art et son développement à l'ère du Numérique.

### **La Fondation Keyrus : L'engagement d'un Groupe où chaque collaborateur a l'opportunité d'agir pour la solidarité !**

La Fondation a commencé ses activités en début d'année 2017. Son Conseil d'Administration se compose de 9 membres, collaborateurs du Groupe **Keyrus**, personnalités, scientifiques et entrepreneurs. A ce jour, ce sont déjà plus de 10 programmes associatifs et initiatives collaborateurs qui ont été sélectionnés et qui bénéficient du soutien actif de la Fondation et des collaborateurs bénévoles du Groupe.

Plus d'informations sur [www.fondationkeyrus.org](http://www.fondationkeyrus.org)

**Leslie Saadoun** et **Laetitia Adjadj** : [contact@fondationkeyrus.org](mailto:contact@fondationkeyrus.org) +33 (0)1 41 34 10 00

# FONDATION KEYRUS

solidarity into value

## PROGRAMMES SOLIDAIRES SOUTENUS



ENTREPRENDRE  
POUR APPRENDRE

### PRÉSENTATION

Développer l'esprit d'entreprendre auprès des collégiens et des lycéens.

### PROJET SOUTENU

Soutien d'une mini-entreprise dans un collège, accompagnée par un enseignant et un parrain entrepreneur.

### OBJECTIF

Favoriser l'orientation professionnelle par la découverte de la vie en entreprise, la gestion de projets, le respect d'objectifs, la créativité...



enactus™

### PRÉSENTATION

Développer l'esprit d'entreprendre et l'engagement des jeunes au service de la société.

### PROJET SOUTENU

Soutien du projet pédagogique "Programme Etudiants".

### OBJECTIF

Accompagner les étudiants dans l'émergence et l'expérimentation de solutions innovantes en lien avec les objectifs de développement durables portés par les Etats membres de l'ONU.

Les  
Voyageurs du  
**NUMÉRIQUE**

### PRÉSENTATION

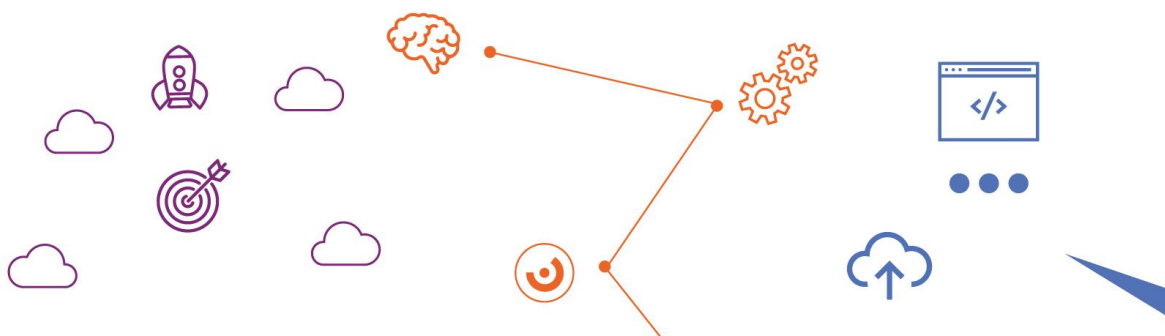
Programme innovant de sensibilisation au numérique.

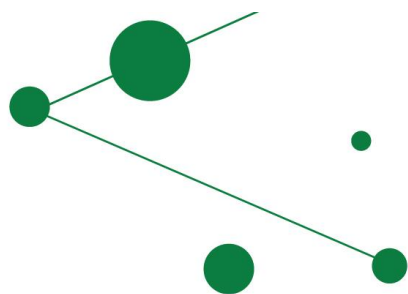
### PROJET SOUTENU

Soutien à la création d'ateliers d'initiation au code animés par des bénévoles.

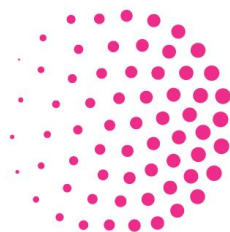
### OBJECTIF

Initier tous les publics au code et les sensibiliser aux enjeux de la culture numérique.





**L'ARBRE  
DES  
CONNAISSANCES**



**FRAC** Provence  
Fonds Alpes  
Régional Côte d'Azur  
d'Art Contemporain



**LES TALENS  
LYRIQUES** CHRISTOPHE  
ROUSSET

#### PRÉSENTATION

Promouvoir le dialogue entre "science" et "société", susciter le goût de l'innovation et de la recherche auprès des plus jeunes.

#### PROJET SOUTENU

Soutien du projet "Jouer à débattre sur l'Intelligence Artificielle" qui vise à initier les 15-19 ans à un débat argumenté autour d'une question d'actualité scientifique.

#### OBJECTIF

Permettre aux jeunes d'approcher les sciences autrement et encourager l'innovation pédagogique en donnant plus de place à l'esprit critique.

#### PRÉSENTATION

Constituer des collections publiques d'art contemporain, soutenir la création artistique au niveau régional et promouvoir l'art contemporain auprès de tous les publics.

#### PROJET SOUTENU

Soutien du projet "La Fracomade" : Nouveau dispositif numérique destiné à réaliser une médiation originale et interactive à partir d'œuvres de la collection du Frac.

#### OBJECTIF

Découvrir une œuvre d'art contemporaine en sensibilisant le plus grand nombre à de nouvelles pratiques interactives artistiques et numériques.

#### PRÉSENTATION

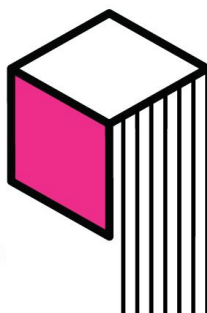
Interprétation de répertoires vocaux/instrumentaux sur des instruments d'époque et actions culturelles dans les collèges.

#### PROJET SOUTENU

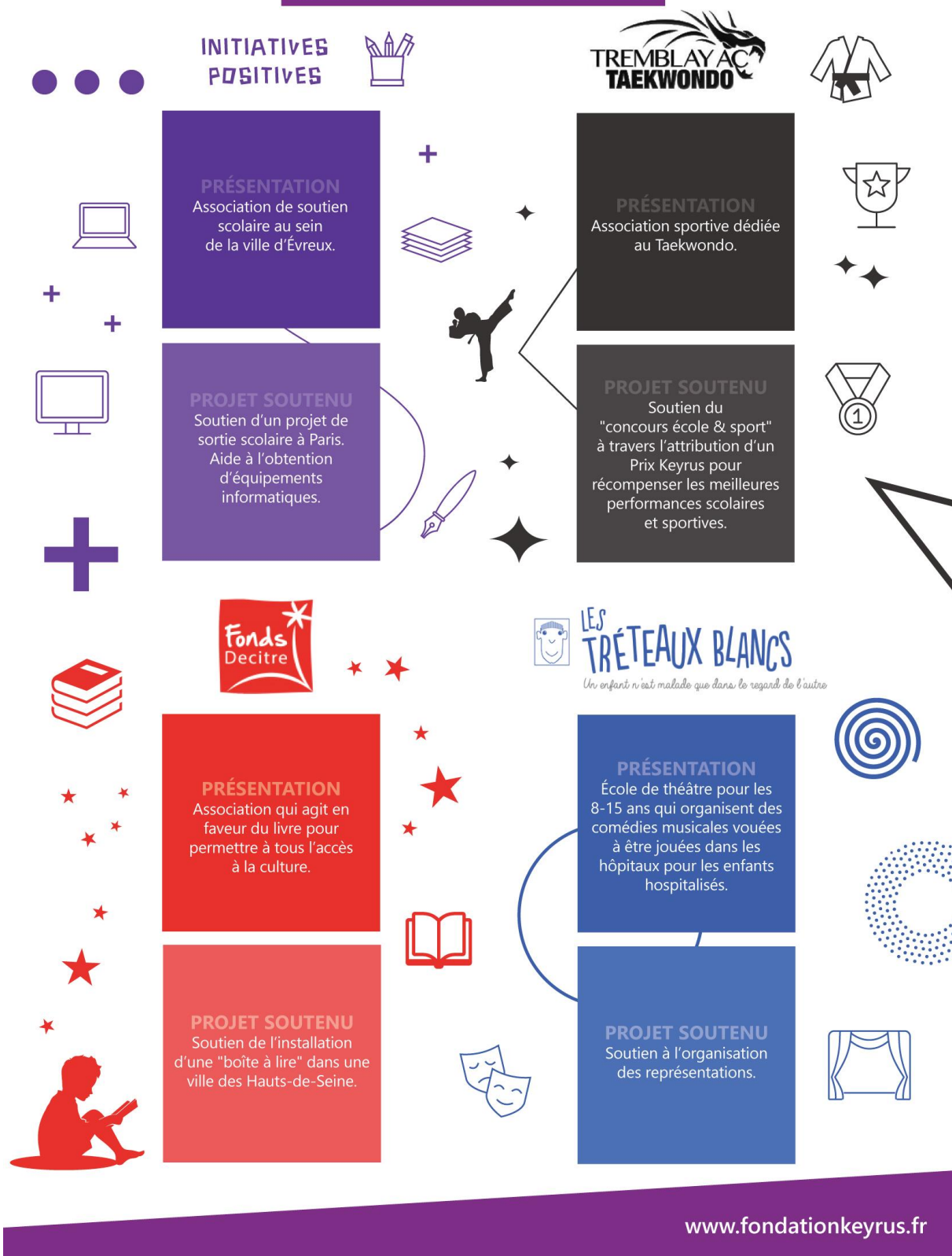
Soutien du projet T@lenschool d'initiation musicale pour tous les publics à travers une plate-forme numérique inédite de découverte et de pratiques musicales.

#### OBJECTIF

Utilisation des outils numériques les plus performants et innovants pour mettre en place une pédagogie ludique et vivante.



## INITIATIVES COLLABORATEURS





---

## A PROPOS DE KEYRUS

### **Keyrus, créateur de valeur à l'ère de la Data et du Digital**

Acteur international du conseil et des technologies, spécialiste de la Data et du Digital, **Keyrus** a pour mission d'aider les entreprises à tirer profit du paradigme de la Donnée et du Numérique pour accroître leur performance, faciliter et accélérer leur transformation et générer de nouveaux leviers de croissance, et de compétitivité.

Plaçant l'innovation au cœur de sa stratégie, **Keyrus** développe une proposition de valeur unique sur le marché autour d'une offre novatrice qui s'appuie sur la combinaison de trois expertises majeures et convergentes :

- **Data Intelligence**

Data Science - Big Data & Cloud Analytics – Business Intelligence – EIM – CPM/EPM

- **Digital Experience**

Innovation & Stratégie Digitale – Marketing Digital - DMP & CRM – Commerce Digital – Performance Digitale – User Experience

- **Conseil en Management & Transformation**

Stratégie & Innovation – Transformation Digitale – Pilotage de la Performance – Accompagnement des Projets

Présent dans une quinzaine de pays et sur 4 continents, le Groupe **Keyrus** emploie 2 800 collaborateurs.

**Keyrus** est coté sur le compartiment C de l'Eurolist d'Euronext Paris (Compartiment C/Small caps - Code ISIN: FR0004029411 – Reuters : KEYR.PA – Bloomberg : KEY:FP)  
Plus d'informations sur : <http://www.keyrus.fr/>

---

## CONTACTS PRESSE

### **LEWIS**

Sarah Finot

Tel. : +33 (0)1 85 65 86 45

[Sarah.finot@teamlewis.com](mailto:Sarah.finot@teamlewis.com)

### **KEYRUS**

Jean Eudes Oumier

Tél : +33 (0)1 41 34 10 00

[rp-keyrus@keyrus.com](mailto:rp-keyrus@keyrus.com)