

# PRÉSENTATION ANALYSTES

## Résultats 2020

KEYRUS  
insight into value

**Eric COHEN**

Fondateur & P-DG

**Johann TEMIM**

Directeur Financier Groupe

22 avril 2021



# Agenda

01

Le Groupe Keyrus

02

Résultats 2020

03

Synthèse de l'activité

04

États financiers consolidés



# Données clés

## 3 expertises majeures

DATA INTELLIGENCE  
DIGITAL EXPERIENCE  
MANAGEMENT & TRANSFORMATION

## 2 marques, 2 segments de marché

GRAND COMPTES

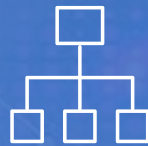
MID-MARKET

KEYRUS

absys•cyborg



+25 ans  
d'expérience



3 000  
collaborateurs



Top 25  
des ESN en France



Présent dans  
20 pays,  
4 continents

# Marché

## Un écosystème hyperconnecté

Sous l'impulsion du développement des technologies, d'Internet et de la mobilité, la société, dans laquelle chaque entreprise évolue, est devenue un écosystème unique et hyperconnecté d'organisations, d'individus, de groupes d'individus et d'objets.

Afin de prospérer au sein de cet écosystème, chaque entreprise a besoin de se doter de capacités de perception, de compréhension, de prise de décision et de communication avec son environnement. Ces capacités constituent les fondements de leur résilience, de leur adaptabilité et, in fine, de leur compétitivité.

Les données constituent le socle de l'activation de ces capacités, et les canaux digitaux les ramifications indispensables qui permettent leur développement.





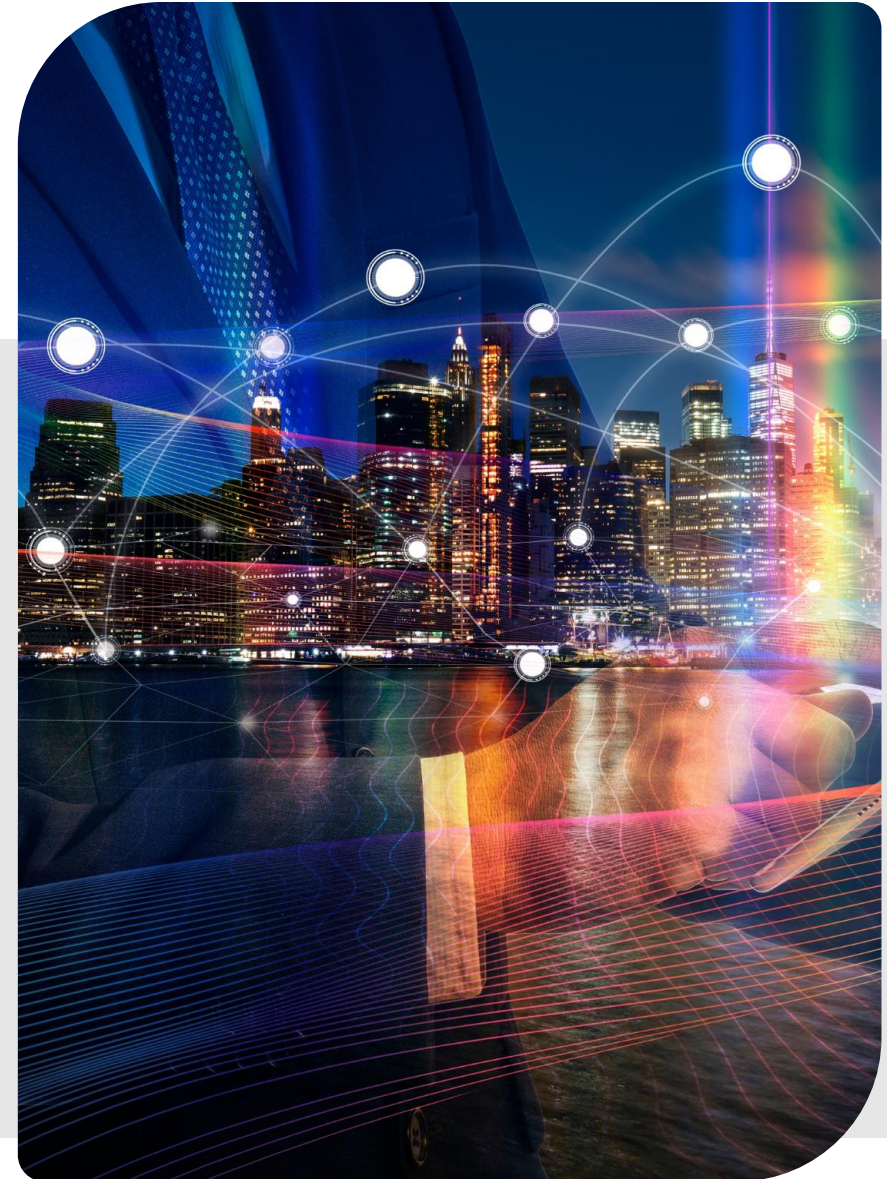
# Vision

## Humanizing the future

Les données nous renseignent sur la manière dont nous nous comportons et la façon dont le monde évolue, se structure, s'améliore pour les générations futures. En ce sens, on peut évoquer la notion de « human data » car la donnée fait désormais partie de notre ADN.

Cœur d'expertise du Groupe **Keyrus** depuis près de 25 ans, la valorisation des données ne peut prendre tout son sens qu'à travers la prise en compte de toute son humanité et du devenir de notre société. Les données détiennent les réponses aux enjeux majeurs de l'humanité. Nous mettons à disposition la science des données et nos connaissances afin de rendre l'avenir plus éclairé et meilleur.

« make data matter »



# Positionnement

L'hyperconnectivité a engendré une croissance exponentielle des interconnexions des personnes, des organisations et des objets. C'est le résultat de trois vagues consécutives d'innovation technologique: l'internet, la technologie mobile et l'Internet des Objets (IoT).

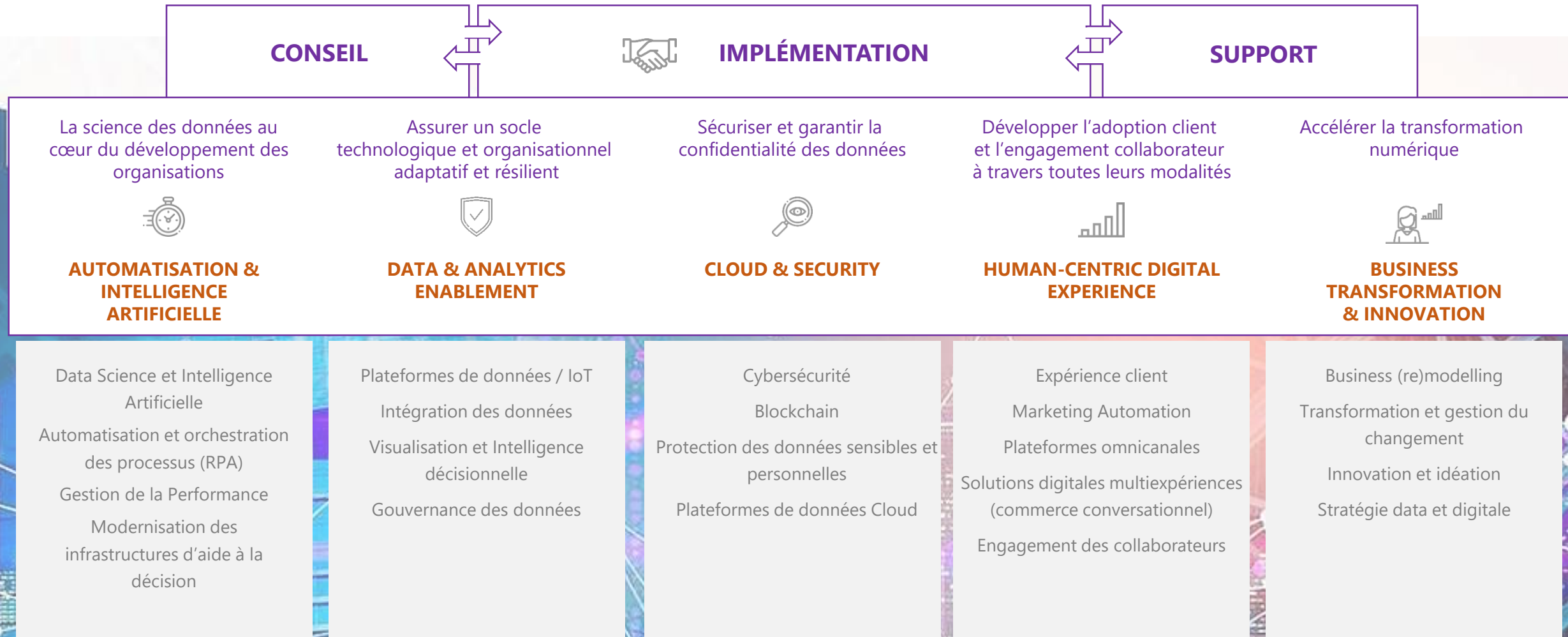
**Keyrus** se positionne au cœur de cette nouvelle réalité.

- Développement continu d'expertises métiers et technologiques sur les segments data et digitaux.
- Poursuite de notre développement à l'international au-delà de l'Europe, et plus particulièrement sur le continent américain.
- Leadership international en Data Intelligence reconnu par nos clients historiques ainsi que par nos partenaires technologiques.





# Portefeuille d'offres



# Agenda

01

Le Groupe Keyrus

03

Synthèse de l'activité

02

Résultats 2020

04

États financiers consolidés



# Synthèse de la performance



260,9 M€

Chiffre d'affaires 2020  
286,7 M€ en 2019



-9,0%

(-9,8%)

Croissance publiée  
(Croissance organique)



9,1 M€

Résultat Opérationnel  
Courant 2020



6,9 M€

Résultat Opérationnel  
2020



61,8 M€

Trésorerie nette



18,9 M€

Dettes financières nettes\*

\*hors obligations locatives et hors dettes sur acquisition

# Synthèse Groupe

**La crise sanitaire engendrée par la prolifération de la Covid-19 a fortement perturbé les plans du Groupe. Par conséquent, les efforts ont été focalisés sur:**

- la gestion de la crise, tant en termes de précautions sanitaires qu'en termes de préservation de la marge.
- l'adaptation des modes de Delivery aux recommandations sanitaires.
- la gestion de l'activité dans un marché qui demeure incertain et fluctuant.

**Dans ce contexte très particulier, la baisse des activités du Groupe est de -9% par rapport à 2019;** une décroissance due à l'impact de la crise sanitaire sur les activités Grands Comptes.

Malgré tout, **le Groupe a poursuivi ses investissements** en matière d'innovation, de R&D, et dans le recrutement de nouvelles compétences.

**L'activité Mid-Market a montré une forte résilience** autour de ses offres fondatrices dans un contexte économique tendu, notamment grâce à son portefeuille de contrats récurrents qui représente près de la moitié du chiffre d'affaires.





# Synthèse de la performance par segment

## ACTIVITÉS GRANDS COMPTES

**Les activités Grands Comptes ont connu une baisse de chiffre d'affaires de 12% en 2020.** Cette baisse a été observée sur toutes les régions géographiques du Groupe, à l'exception des Etats-Unis et de la zone Asie.

**L'Europe est la zone la plus impactée** par la crise sanitaire avec une activité en baisse de -18,9%, due principalement au ralentissement brutal des investissements des grandes entreprises. **La performance de nos filiales nord-américaines a été notable en 2020 et le redressement de la rentabilité en Amérique latine s'est confirmé.**

En dépit du contexte de crise, **le niveau d'acquisition de nouveaux clients est resté soutenu** de par l'accélération des besoins de transformation digitale. Cette tendance de marché, couplée aux optimisations opérationnelles réalisées en 2019 et 2020, nous permet de repositionner les activités Grands Comptes **dans une dynamique de croissance.**



# Synthèse de la performance par segment

## ACTIVITÉS MID-MARKET

**Les activités Mid-Market, portées par la filiale Absys Cyborg, affichent une croissance de 1,5%** au cours de l'exercice 2020, et ce malgré un contexte économique incertain.

La stratégie, articulée d'une part autour des offres traditionnelles des éditeurs Sage et Microsoft, et également soutenue par des investissements dans notre propre **activité d'édition de logiciels** et dans nos **offres de « cloud Managé »**, se poursuit avec succès.

Le nouveau modèle de commercialisation en mode souscription mis en place en 2018 avait pour objectif d'accentuer à moyen terme la récurrence de chiffre d'affaires tout en préservant les taux de marge. Cette tendance s'est confirmée en 2020, avec un **chiffre d'affaires récurrent représentant 46% du chiffre d'affaires de l'exercice 2020** contre 43% en 2019. Ce pourcentage devrait encore progresser à l'avenir.





# Actualités Keyrus – Acquisitions et prises de participation



## // LIVINGSTON

Prise de participation majoritaire au sein du cabinet Livingston afin d'enrichir nos expertises Data et nos capacités de Delivery Agile.



## // IMPETUS

Investissement stratégique en acquérant le Groupe Impetus Consulting, acteur de référence de l'EPM aux États-Unis et expert Anaplan.



## // XIOMEGA

Cabinet de conseil SI, à destination des grands groupes et des ETI, pour renforcer nos activités de Conseil SI et de Transformation Digitale en région Auvergne-Rhône-Alpes.



## // RUNASCLOUD

Acteur clé du conseil en stratégie Cloud aux États-Unis, avec une volonté réaffirmée de **Keyrus** d'accélérer sa stratégie d'expansion en Amérique du Nord.



## // BLACK TIGER

Prise de participation significative dans une solution SaaS de gestion de données personnelles pour les clients B to C en conformité avec le RGPD.



# Actualités Grands Comptes



KEYRUS  
life science

## // LANCEMENT DE KLS

Lancement de **Keyrus Life Science** (KLS), la première Connected-CRO (C<sup>2</sup>RO) destinée à faciliter et accélérer la transformation digitale des entreprises du secteur de la Santé.



## // IMPLANTATION AU PORTUGAL

**Keyrus** ouvre un bureau au Portugal pour développer sa présence sur le marché Ibérique et servir ses géographies européennes en tant que centre de services near-shore.



## // NOUVELLES IMPLANTATIONS AUX ÉTATS-UNIS

**Keyrus** se développe fortement aux USA au travers de nouvelles acquisitions pour être présent aujourd'hui dans 7 grandes villes américaines : New York, Boston, Chicago, Washington DC, Miami, San Francisco et Los Angeles.



# Actualités Alliances



## // GOLD PARTNER

**Keyrus** accélère sa collaboration avec Tableau Software et devient Gold Partner de l'éditeur, au niveau mondial avec l'ensemble de ses filiales



## // PARTNER OF THE YEAR EMEA

**Keyrus** annonce une performance commerciale exceptionnelle aux cotés de Talend qui lui décerne à ce titre l'*award* de 'Partenaire de l'année' pour la zone EMEA



## // GLOBAL PARTNER

**Keyrus** signe un partenariat global avec Anaplan, leader dans les solutions EPM



## // NOUVEAU PARTENARIAT

**Keyrus** et Zendesk s'allient pour accélérer leur développement sur le marché de l'engagement et du service client auprès des grands comptes et ETI



## // 'PREMIER PARTNER' DE SNOWFLAKE

**Keyrus** est nommé 'Premier Partner' de Snowflake, éditeur de solution Data Warehouse pour le Cloud. Keyrus devient ainsi le 1er partenaire en France à obtenir ce label



## // ACCÉLÉRATION DU PARTENARIAT

**Keyrus** s'appuie sur son partenariat global pour lancer son offre d'intégration Workplace afin de soutenir ses clients dans le contexte Covid-19



# Actualités Mid-Market



// **Absys Cyborg concrétise l'acquisition d'IDooWA**, éditeur de solutions 100% SaaS de dématérialisation de bulletins de paie, factures, fournisseur de coffre-fort électronique de documents.



// **Absys Cyborg déploie la nouvelle offre de 'Kyriba for Mid-Market'** dédiée aux entreprises intermédiaires. Kyriba est le leader mondial des solutions de gestion de trésorerie et de paiement en mode SaaS



// Lors du « **Sage Partner Kickoff** », réunissant plus de 1600 participants de l'écosystème des fournisseurs de gestion Sage, **Absys Cyborg se distingue en recevant le prix du partenaire ayant signé le plus grand nombre de nouvelles affaires en France.**



// **Absys Cyborg devient sponsor de Lucile Lefevre**, snowboardeuse française en Slopestyle et Big Air, pour son aventure **jusqu'aux JO 2022 de Pékin !** La volonté de relever tous les défis et l'envie constante de progresser, de se surpasser, sont autant de valeurs communes qui ont conduit Absys Cyborg à accompagner Lucile dans son extraordinaire aventure sportive.



# Vision internationale

20 pays,  
4 continents

La performance et la croissance de **Keyrus** sur le continent américain en 2020 sont restées soutenues. Cette région est plus que jamais un vecteur de développement stratégique dans le déploiement de notre vision pour les prochaines années.

- L'Amérique du Nord reste le leader mondial de l'innovation technologique et nourrit de ce fait notre stratégie et notre positionnement
- L'Amérique latine offre d'importantes perspectives de croissance localement et en tant que plateforme near-shore. Nous y avons développé un actif important que peu de nos concurrents possèdent

Afrique du Sud  
Belgique  
Brésil  
Canada  
Chine  
Colombie  
Émirats Arabes

Espagne  
États-Unis  
France  
Grande Bretagne  
Ile Maurice  
Israël  
Luxembourg

Maroc  
Portugal  
Singapour  
Suisse  
Tunisie  
Vietnam

Le continent Africain et l'Asie poursuivent leur croissance et peuvent constituer à moyen ou long terme des leviers de développements significatifs pour le Groupe.

En Europe, marché domestique du Groupe, **Keyrus** confirme son intention d'accélérer son empreinte historique par le biais de l'innovation, de ses partenariats éditeurs et de la croissance externe, pour répondre de manière distinctive et avec succès aux enjeux de ses clients.

# Covid-19 – Gestion de crise

## PLAN DE GESTION DE LA CRISE COVID-19

Mise en place dès mars 2020 d'un PGC piloté par un comité de direction Groupe  
Préservation de la continuité opérationnelle

### TRAVAIL PARTIEL & TÉLÉTRAVAIL

- Télétravail privilégié dans l'ensemble du groupe
- Travail partiel touche 20% des ETP des pays concernés du segment GC et 15% pour MM
- 67% favorables à 2,5 jours de télétravail hebdo suite à un sondage conduit en juin 2020

### PROTOCOLE SANITAIRE

- Mise en place d'un comité de gestion de crise sanitaire et définition d'un protocole interne
- Gestion hebdomadaire des collaborateurs présents sur sites Keyrus et sites Clients
- Fourniture d'EPI (Masques, GHA) et renforcement des Gestes barrières

### MESURES FINANCIÈRES

- PGE de 10,3M€
- Recours à des mesures de chômage partiel ou équivalent
- Report des règlements de cotisations sociales
- Obtention de reports de paiement fournisseurs
- Suspensions et révisions de plusieurs contrats de prestations de service



# Agenda

01

Le Groupe Keyrus

02

Résultats 2020

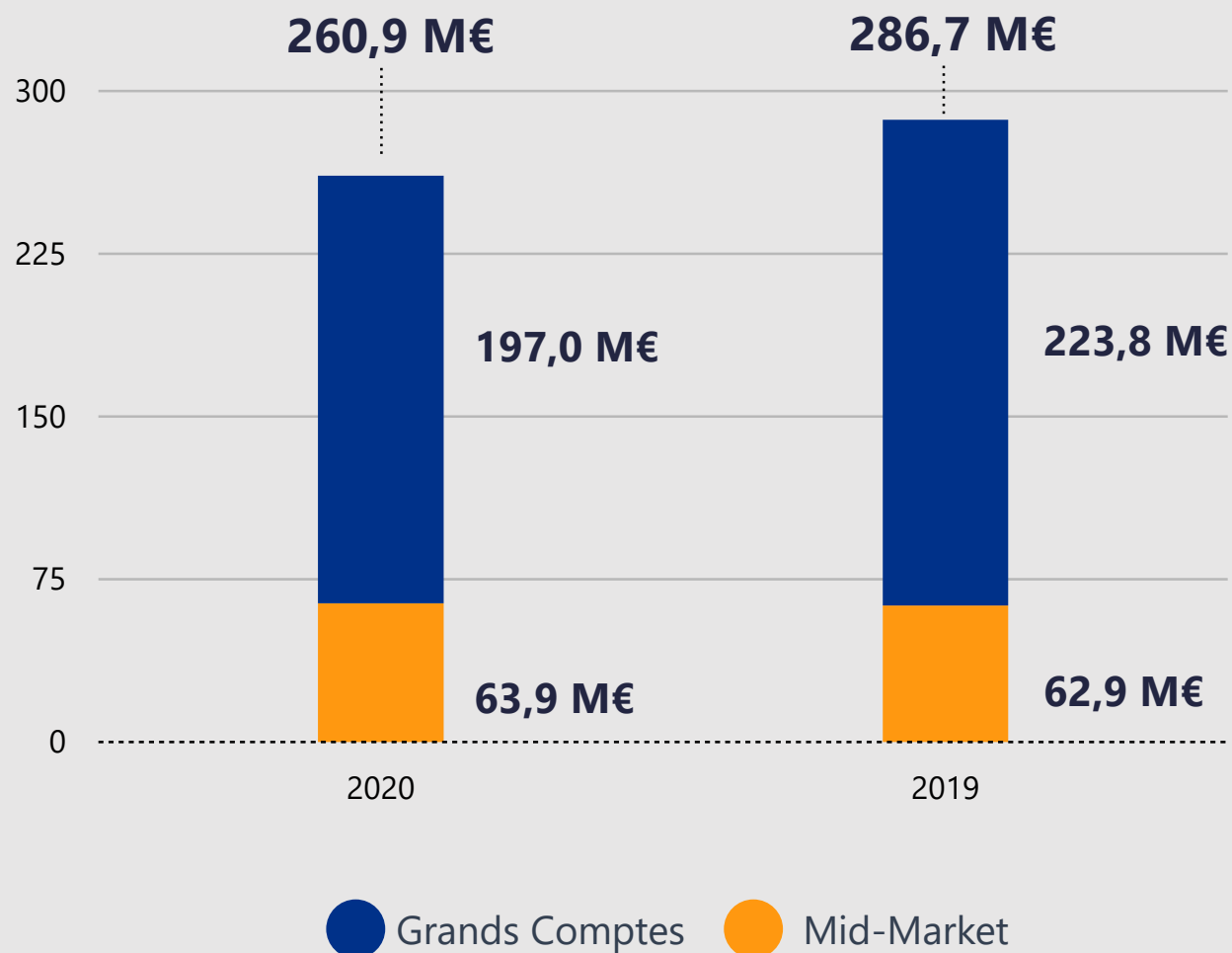
03

Synthèse de l'activité

04

États financiers consolidés

# Évolution du chiffre d'affaires



## Croissance publiée du Chiffre d'affaires 2020

(croissance organique entre parenthèses)

Groupe

-9,0% (-9,8%)

Grands Comptes

-12,0% (-12,8%)

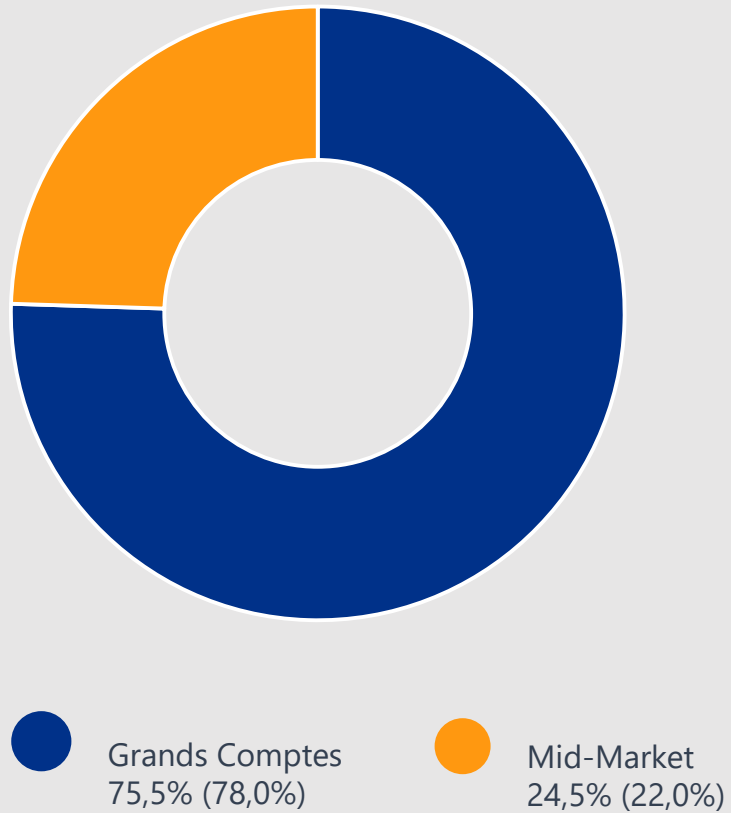
Mid-Market

+1,5% (+1,1%)

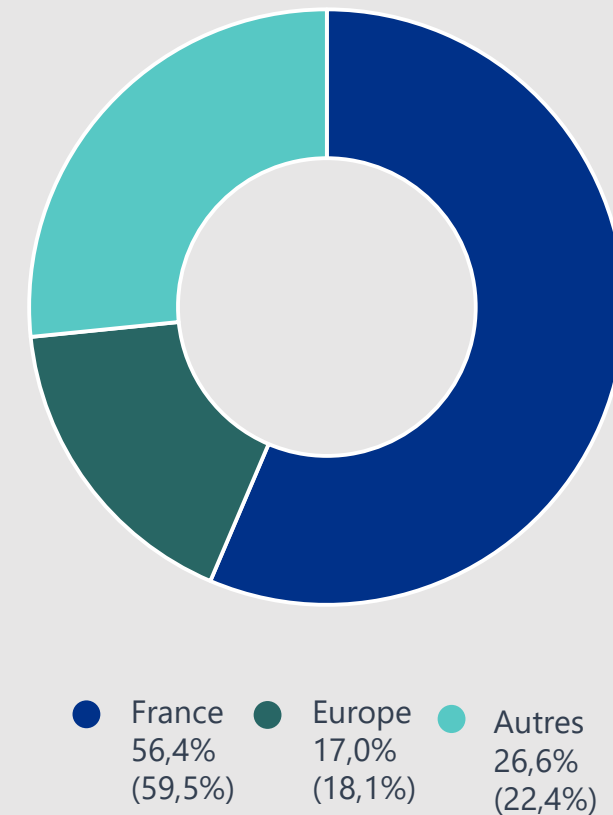


# Ventilation du chiffre d'affaires 2020 par segment

## PAR SEGMENT DE MARCHÉ

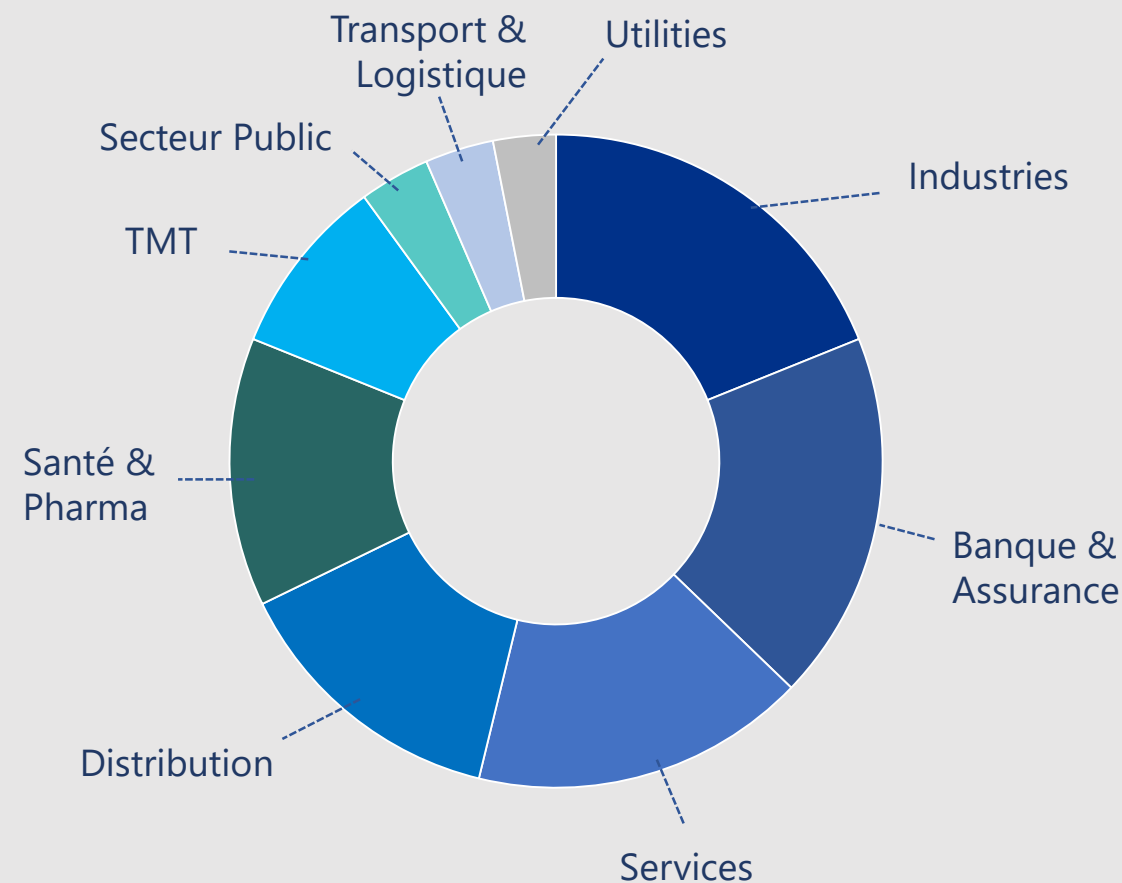


## PAR ZONE GÉOGRAPHIQUE



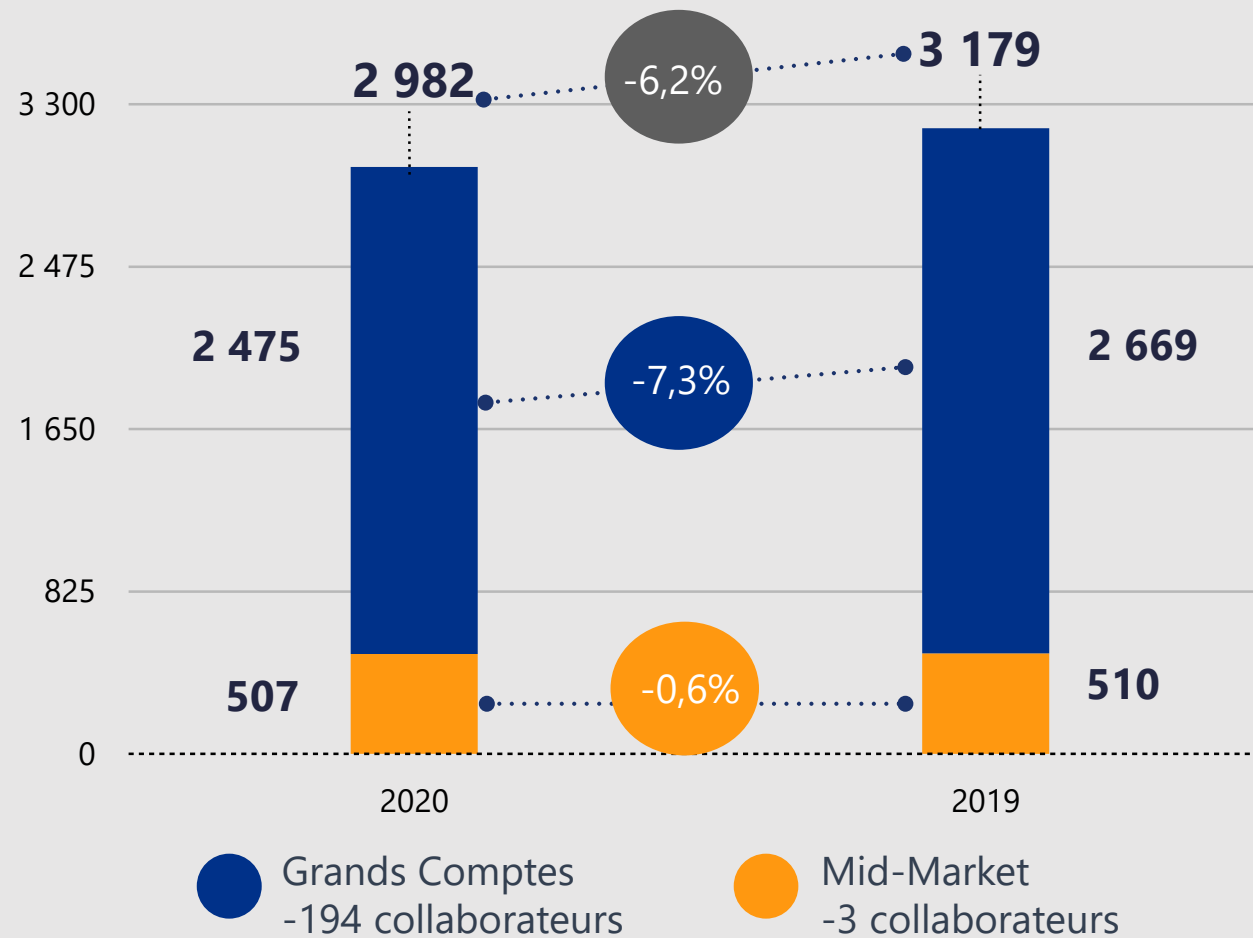
# Ventilation du chiffre d'affaires 2020 par secteur d'activité

	31.12.2020	31.12.2019
Industries	<b>18,9%</b>	20,5%
Banque & Assurance	<b>18,3%</b>	21,4%
Services	<b>16,6%</b>	17,1%
Distribution	<b>14,0%</b>	13,4%
Santé & Pharma	<b>13,3%</b>	11,5%
TMT (Télécoms, Médias & Tech.)	<b>8,9%</b>	6,5%
Secteur Public	<b>3,5%</b>	2,6%
Transport & Logistique	<b>3,4%</b>	3,9%
Utilities	<b>3,1%</b>	3,2%





# Évolution du nombre de collaborateurs



# Agenda

01

Le Groupe Keyrus

02

Résultats 2020

03

Synthèse de l'activité

04

États financiers consolidés



# Compte de résultat

En milliers d'€	31.12.2020	31.12.2019
Chiffre d'affaires	<b>260 927</b>	286 703
Résultat opérationnel courant	<b>9 149</b>	5 573
Résultat opérationnel	<b>6 936</b>	2 603
Résultat financier	<b>193</b>	-3 312
Impôts sur le résultat	<b>-4 130</b>	-4 802
Quote-part de résultat sur les sociétés mises en équivalence	<b>-319</b>	0
Résultat net	<b>2 681</b>	-5 511



# Grands Comptes

En milliers d'€	31.12.2020	31.12.2019
Chiffre d'affaires	<b>197 019</b>	223 756
Résultat opérationnel courant	<b>5 196</b>	887
Éléments non récurrents	<b>-1 611</b>	-2 714
Résultat opérationnel	<b>3 585</b>	-1 827





# Mid-Market

En milliers d'€	31.12.2020	31.12.2019
Chiffre d'affaires	<b>63 908</b>	62 947
Résultat opérationnel courant	<b>3 953</b>	4 686
Éléments non récurrents	<b>-601</b>	-255
Résultat opérationnel	<b>3 351</b>	4 431



# Bilan

Actif

En milliers d'€	31.12.2020	31.12.2019
Actif Non Courant	<b>152 894</b>	136 248
Actif Courant	<b>106 776</b>	121 964
Trésorerie et équivalents de trésorerie	<b>61 887</b>	30 314
Total de l'actif	<b>321 558</b>	288 526

Passif

Capitaux propres	<b>46 995</b>	53 110
Passif Non Courant	<b>98 276</b>	75 628
Passif Courant	<b>176 287</b>	159 788
Total du passif	<b>321 558</b>	288 526





# Tableau des flux de trésorerie

En milliers d'€	31.12.2020	31.12.2019
Trésorerie et équivalents de trésorerie nets des découverts bancaires à l'ouverture	<b>29 980</b>	27 120
Flux net de trésorerie généré par l'activité	<b>51 943</b>	10 023
Flux net de trésorerie lié aux opérations d'investissement	<b>-12 755</b>	-6 432
Flux net de trésorerie lié aux opérations de financement	<b>-6 585</b>	-878
Trésorerie et équivalents de trésorerie nets des découverts bancaires à la clôture	<b>61 849</b>	29 980



# Tableau des flux générés par l'activité

En milliers d'€	31.12.2020	31.12.2019
Capacité d'autofinancement avant coût de l'endettement financier et impôt	<b>18 232</b>	12 156
Impôts versés*	<b>-3 276</b>	-3 242
Variation du BFR	<b>36 987</b>	1 109
Flux net de trésorerie par l'activité	<b>51 943</b>	10 023

\*dont CVAE 1,9M€





# Perspectives

## PLANS DE DÉVELOPPEMENT STRATÉGIQUE

### ACTIVITÉS GRANDS COMPTES

- Déployer notre nouvelle plateforme de marque et réaffirmer notre leadership et notre vision au marché
- Plus que jamais dans le contexte de la reprise graduelle post-Covid, soutenir notre culture entrepreneuriale en faisant preuve d'agilité et de réactivité au niveau local dans le contexte de notre vision globale
- Verticalisation de nos offres par industrie, fonction et/ou processus métier, ensemble avec nos partenaires éditeurs
- Soutenir un rythme élevé de croissance externe

### ACTIVITÉS MID-MARKET

- Poursuite du développement du chiffre d'affaires en revenu récurrent (>50%)
- Développement du pôle édition de software en mode SaaS et renouvellement des solutions RH et PME







# Questions / Réponses

KEYRUS  
insight into value



# Avertissement

Les informations contenues dans ce document particulièrement celles concernant les prévisions des performances à venir du Groupe **Keyrus**, sont des déclarations prévisionnelles et peuvent être sujettes à certains risques et incertitudes.

Toutes les références à des performances passées du Groupe **Keyrus** ne doivent pas être prises comme des indicateurs de performances futures.

Le contenu de ce document ne doit pas être considéré comme un document commercial ou une sollicitation à l'achat ou à la vente d'actions du Groupe **Keyrus**.

Les informations, tableaux et états financiers figurant notamment en annexe du présent document reflètent l'information financière disponible dans le rapport financier semestriel, certifié par les commissaires aux comptes qui sera déposé à l'AMF.

A stylized city skyline with a network overlay. The skyline is composed of various building silhouettes in shades of blue, purple, and pink. Overlaid on the skyline is a complex network of white lines and dots, resembling a data or communication network. The background has a soft, hazy gradient.

# Merci

KEYRUS  
insight into value