

PRÉSENTATION ANALYSTES

Résultats S1 2020

KEYRUS
insight into value

Eric COHEN

Fondateur & P-DG

Johann TEMIM

Directeur Financier Groupe

24 septembre 2020



Agenda

01

Le Groupe Keyrus

02

Résultats S1 2020

03

Synthèse de l'activité

04

États financiers consolidés

Données clés

3 expertises majeures

DATA INTELLIGENCE
DIGITAL EXPERIENCE
MANAGEMENT & TRANSFORMATION

2 marques, 2 segments de marché

GRANDS COMPTES
KEYRUS

MID-MARKET
absys cyborg



+23 ans
d'expérience



3 000
Collaborateurs*






Top 25
des ESN en France

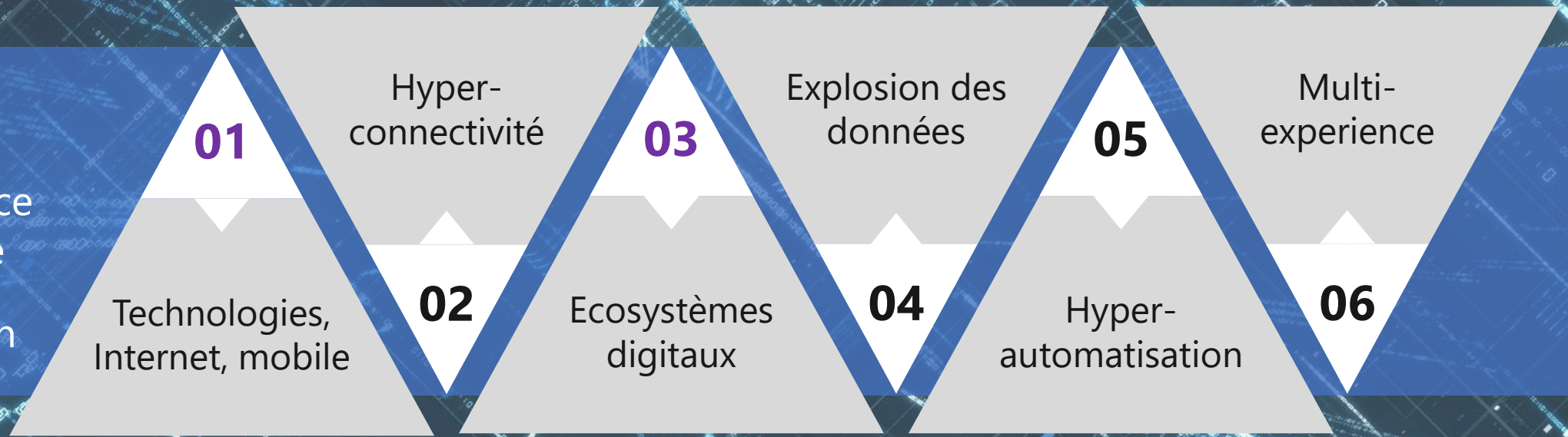


Présent dans
20 pays,
4 continents

*incluant Sous Traitants

Un monde en constante évolution

-  Cloud
-  Intelligence Artificielle
-  Blockchain



Société
Êtres humains

Engagements
Valeurs
Responsabilité sociale

Entreprises
Processus

Un positionnement unique et légitime

'Make data matter'

Une approche très pragmatique, axée sur le monde réel et sur l'action

Un savoir-faire de plus de 20 ans autour de la Donnée

Les données ne sont pas une fin en soi, c'est l'utilisation que nos clients en font, ainsi que notre capacité à valoriser et à humaniser cet usage, qui comptent

Nous sommes acteurs de nos décisions

Nous cultivons une expertise unique et historique

Nous humanisons l'exploitation des données

Une réponse pragmatique aux grands enjeux actuels des entreprises

'Make data matter'

(...) quelle valorisation font nos clients de leurs données ?

Engagement
client

Evolution des
écosystèmes
et des
*Business
models*

Performance
d'entreprise

Le capital
humain et
l'engagement
des
personnes

Responsabilité
sociétale

Un portefeuille d'offres innovantes autour de la Data et du Digital

CONSEIL



IMPLÉMENTATION



SUPPORT

Donner de l'importance aux données dans un écosystème digital



DATA & DIGITAL ADVISORY

Données accessibles et fiables



DATA MANAGEMENT BUSINESS INTELLIGENCE

Apporter de la valeur et du prédictif



DATA SCIENCE & ADVANCED ANALYTICS

Développer l'adoption client en toute confiance



DIGITAL EXPERIENCE

Accélérer la transformation numérique



BUSINESS CONSULTING

Feuille de route stratégique
Etude de cas Architecture des données et digitale
Recommandations technologiques
Mesure de la maturité des données
Gouvernance des données

Intégration des données
Stockage des données
Plateformes de données / IoT
Gestion de la qualité des données
Référentiels des données
Blockchain
Visualisation des données

Data science
Définition des cas d'usage
Analyse prédictive
Machine Learning
Intelligence artificielle
Lab Innovation (KEYLAB)
Omnicommerce Analytics

Expérience client
Data-driven Marketing
Digital Marketing Automation
Plateformes omnicanales
Commerce conversationnel
Performance digitale
Création digitale

Expertise fonctionnelle
Business (re)modelling
Définition et automatisation des processus
Transformation et gestion du changement
Stratégie data et digitale
Performance management

Vision

'Humanizing the future'

Comme la Donnée est notre ADN depuis près de 25 ans et que la Donnée nous apprend comment nous nous comportons en tant qu'être humain, **Keyrus** a toujours été orienté vers le devenir de notre société.

La Donnée détient les réponses aux enjeux majeurs de l'humanité. Nous mettons à disposition la science de la Donnée et nos connaissances afin de rendre l'avenir meilleur.

« **Make data matter** »

Agenda

01

Le Groupe Keyrus

02

Résultats S1 2020

03

Synthèse de l'activité

04

États financiers consolidés

Synthèse de la performance

134,0 M€

Chiffre d'affaires S1 2020
145,6M€ S1.2019

-7,9%

(-10,1%)

Croissance publiée
(Croissance organique)



2,6 M€

Résultat Opérationnel
Courant S1.2020



2,0 M€

Résultat Opérationnel
S1.2020



40,0 M€

Trésorerie nette



33,9 M€

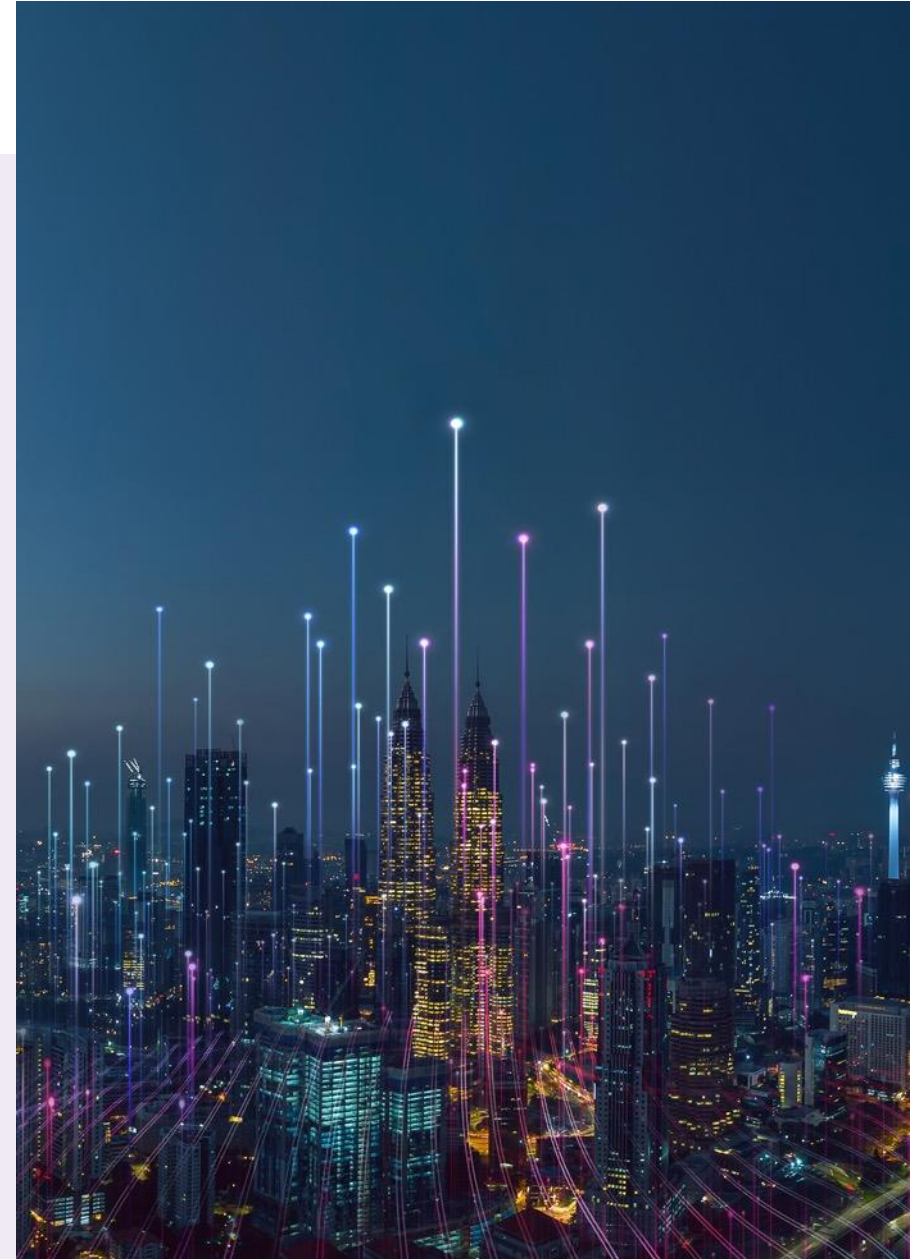
Dettes financières nettes*

Synthèse Groupe

Un premier semestre qui confirmait le retournement du second semestre 2019 jusqu'aux mesures de confinement résultant de la crise sanitaire

Gestion efficace de la crise sanitaire qui permet aux deux segments de rester rentables en résultat opérationnel avec une forte amélioration sur les Grands Comptes comparativement à 2019

Un positionnement du Groupe comme leader sur ses marchés d'expertise qui continuent de progresser avec de nouveaux succès commerciaux et un renforcement des partenariats avec des éditeurs stratégiques



Synthèse de la performance par segment

ACTIVITÉS GRANDS COMPTES

Après un début d'année sur une bonne dynamique de rentabilité, le secteur s'est concentré sur la gestion de la crise. Chiffre d'affaires en baisse de 15M€ à périmètre et taux de change constants, mais résultats opérationnel courant et non courant rentables, grâce à des mesures d'économies et une gestion réactive des répercussions de la crise, et en forte amélioration par rapport à S1 2019.

Renforcement sur les marchés résilients à la crise, notamment Santé et Public. Accélération en Amérique du Nord avec intégration d'Impetus qui double la taille de Keyrus aux Etats-Unis.

Verticalisation de la stratégie commerciale se poursuit => pertinence et création de valeur accrue des solutions apportées aux clients.



Synthèse de la performance par segment

ACTIVITÉS MID-MARKET

Un semestre avec une rentabilité en légère amélioration par rapport au premier semestre 2019 malgré les impacts de la crise sanitaire

Le revenu récurrent poursuit sa progression à plus de 45% du chiffre d'affaires, ce qui a permis, avec les mesures d'économie, de fortement atténuer les répercussions de la crise sur la rentabilité

Des dynamiques très différentes entre les branches avec les solutions ERP toujours bien orientées et les lignes PME très incertaines

Renforcement de l'activité d'édition de logiciel qui permet de consolider la récurrence du modèle et l'empreinte de spécialiste du secteur

Toutefois une prudence marquée sur le second semestre avec une prise de commande qui, si elle était en forte hausse en T1, a chuté en T2



Actualités Groupe 1/2



KEYRUS

// IMPLANTATION AU PORTUGAL

Keyrus ouvre un bureau au Portugal pour développer sa présence sur le marché Ibérique et aussi servir ses géographies européennes en tant que centre de services near-shore



Profisee
Trust Your Data

// PROFISEE - MDM

Signature d'un contrat de partenariat avec l'éditeur américain Profisee, nouvel acteur innovant dans le domaine des plateformes de Master Data Management /MDM



snowflake
SERVICES PARTNER
PREMIER

// 'PREMIER PARTNER' DE SNOWFLAKE

Keyrus est nommé 'PREMIER PARTNER' de Snowflake, éditeur de solution Data Warehouse pour le Cloud. Keyrus devient ainsi le 1er partenaire en France à obtenir ce label



Alation

// ALATION – DATA CATALOG

Signature d'un contrat de partenariat international avec Alation) autour d'une solution de "Data Catalog", Alation est l'un des leaders dans ce domaine avec sa plateforme utilisant l'Intelligence Artificielle pour optimiser la gouvernance des données



stambia
Master Key To Data Integration

// STAMBIA – DATA INTEGRATION

Signature d'un nouveau contrat de partenariat avec STAMBIA, éditeur Lyonnais de solutions de Data Integration

Actualités Groupe 2/2

// Mise sur le marché d'une solution dédiée à l'industrie Life-Science : "Real-time Insights for Pharma Commercial Business leaders" basée sur la technologie Anaplan

// Signatures et développements de partenariats éditeurs à niveau international

- **Alteryx**: Gold Partner
- **Tableau** : Gold Partner
- **Snowflake** : partenariat international
- **Daitaku**: Analytics et Science de la Donnée
- **Kyriba** : Solutions Cloud de Gestion de la trésorerie
- **UIPATH**: leader de solution RPA
- **Qlik** : partenariat sur l'offre Attunity
- **Oro e-Commerce B2B**
- **Anaplan & Jedox** : poursuite du partenariat à l'international

ALLIANCES MAJEURES DU GROUPE KEYRUS

alteryx

amazon

Anaplan

board
Sparking your business imagination

cloudera

Google

hadoop

TIBCO

IBM

Informatica

Microsoft

R?VERY

Qlik

quillip

Semarchy

SAP

sas

snowflake

+ tableau

talend

Tagetik

Vision internationale

Grace à l'acquisition de la société Impetus aux US au premier trimestre 2020, le Groupe Keyrus est dorénavant **présent dans 6 villes américaines**. **NYC, Los Angeles, Washington DC, auxquelles se sont rajoutées Boston, Chicago et San Francisco**

Développement stratégique de notre **offre EPM sur l'ensemble du continent américain**

Développement d'une **plateforme de services near-shore en Latam** pour servir l'Amérique du Nord

Servis à partir de nos bureaux en **Colombie**, un portefeuille de clients se développe au **Chili**, au **Costa Rica**, au **Pérou** et plus récemment au **Mexique**

20 pays
4 continents

Afrique du Sud
Belgique
Brésil
Canada
Chine
Colombie
Émirats Arabe

Espagne
États-Unis
France
Grande Bretagne
Ile Maurice
Israël
Luxembourg

Maroc
Portugal
Singapour
Suisse
Tunisie
Vietnam

Agenda

01

Le Groupe Keyrus

02

Résultats S1 2020

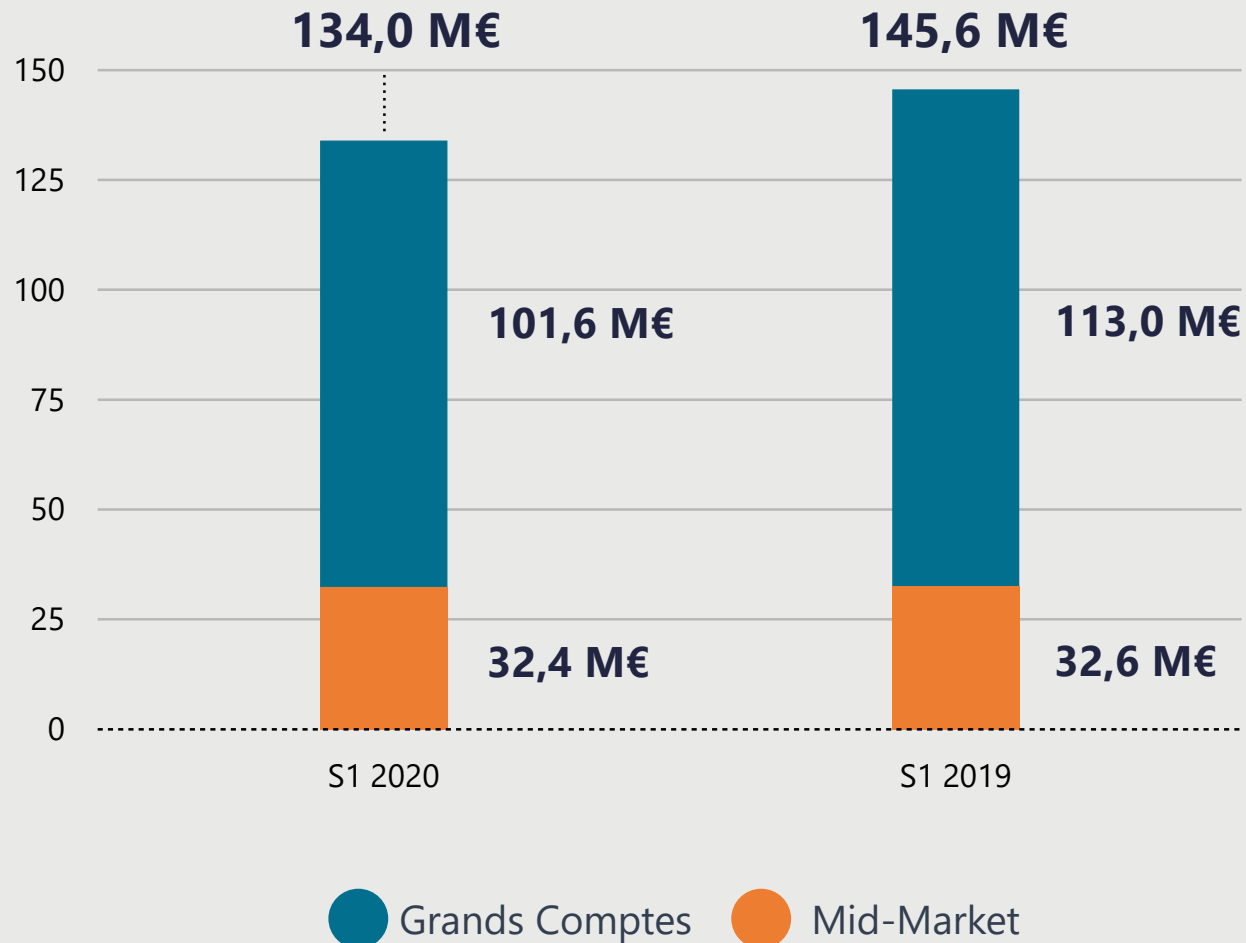
03

Synthèse de l'activité

04

États financiers consolidés

Évolution du chiffre d'affaires



Croissance publiée du Chiffre d'affaires S1 2020

Entre parenthèses la croissance organique

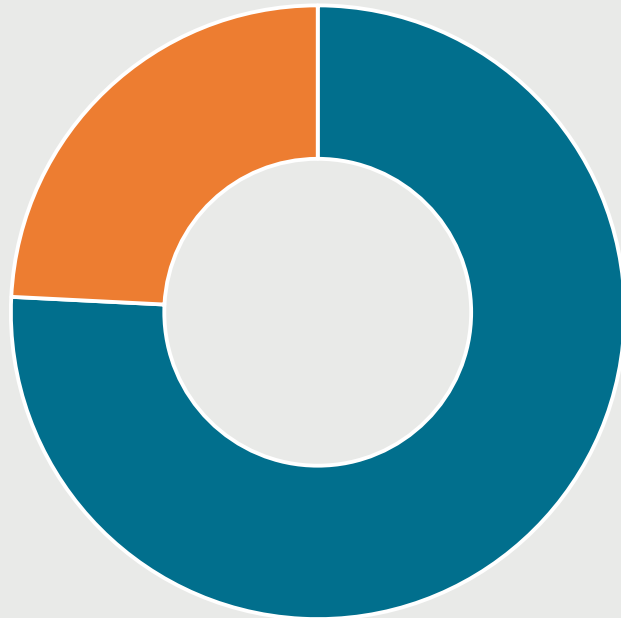
Groupe
-7,9% (-10,1%)

Grands Comptes
-10,0% (-12,7%)

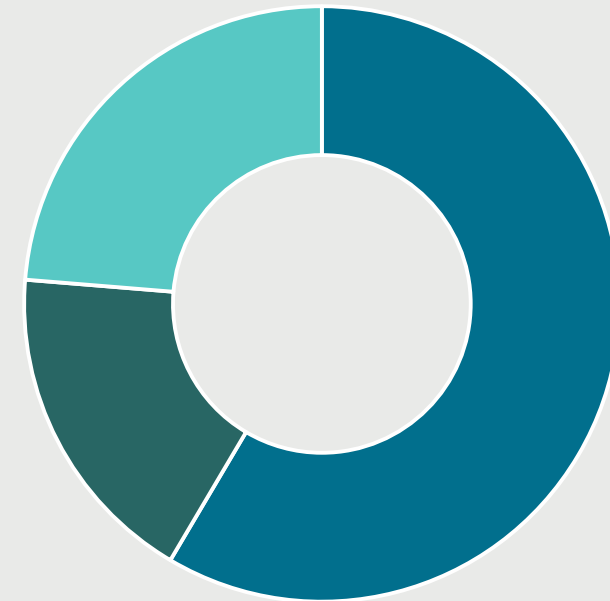
Mid-Market
-0,6% (-1,0%)

Ventilation du chiffre d'affaires S1 2020 par segment

PAR SEGMENT DE MARCHÉ

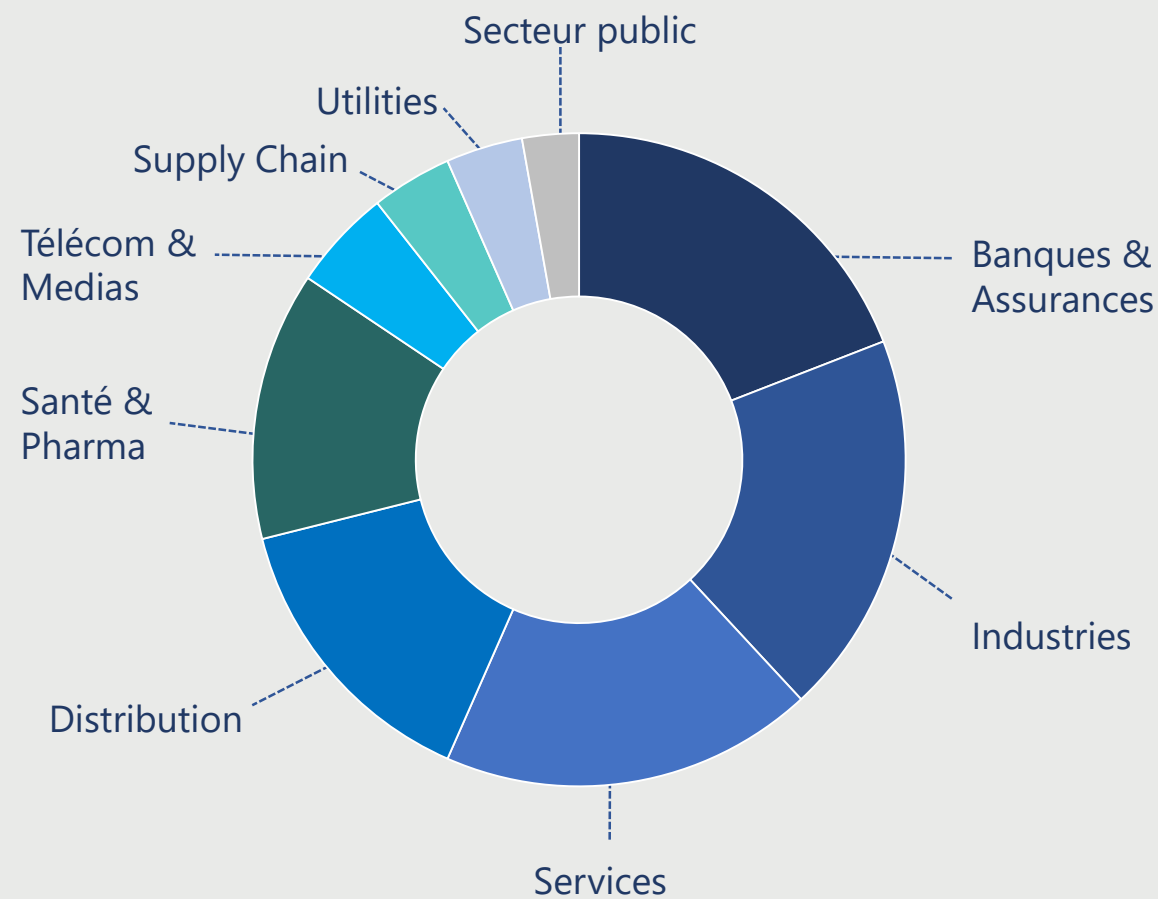


PAR ZONE GÉOGRAPHIQUE

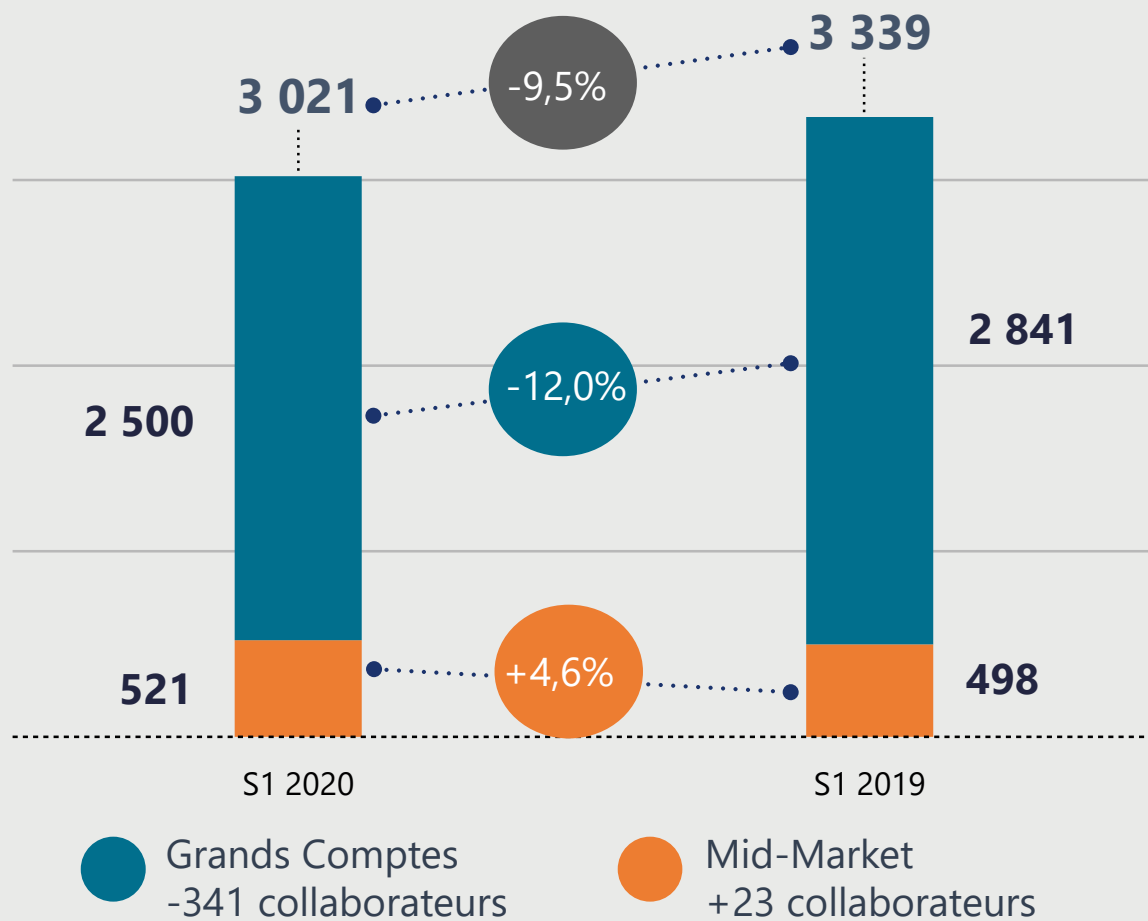


Ventilation du chiffre d'affaires S1 2020 par secteur d'activité

	30.06.2020	30.06.2019
Banques & Assurances	19,1%	22,4%
Industrie	19,0%	20,7%
Services	18,5%	17,9%
Distribution	14,5%	13,4%
Santé & Pharma	13,3%	10,8%
Télécom & Medias	5,0%	5,5%
Supply Chain	4,0%	3,8%
Utilities	3,8%	3,5%
Secteur public	2,8%	2,0%



Évolution du nombre de collaborateurs*



*incluant Sous Traitants

** population Keyrus France

Agenda

01

Le Groupe Keyrus

02

Résultats S1 2020

03

Synthèse de l'activité

04

États financiers consolidés

Compte de résultat

En milliers d'€	30.06.2020	30.06.2019
Chiffre d'affaires	133 974	145 583
Résultat opérationnel courant	2 620	-4 339
Résultat opérationnel	1 970	-4 928
Résultat financier	-505	-1 237
Quote-part de résultat sur les sociétés mises en équivalence	822	0
Impôts sur le résultat	-3 742	-2 065
Résultat net	-1 455	-8 230



Grands Comptes

En milliers d'€	30.06.2020	30.06.2019
Chiffre d'affaires	101 573	112 995
Résultat opérationnel courant	1 166	-5 759
Éléments non récurrents	-501	-412
Résultat opérationnel	665	-6 171



Mid-Market

En milliers d'€	30.06.2020	30/06/2019
Chiffre d'affaires	32 401	32 589
Résultat opérationnel courant	1 454	1420
Éléments non récurrents	-150	-177
Résultat opérationnel	1 305	1 244



Bilan

	En milliers d'€	30.06.2020	30.06.2019	31.12.2019
Actif	Actif Non Courant	172 819	135 948	136 248
	Actif Courant	111 282	109 304	121 964
	Trésorerie et équivalents de trésorerie	40 316	17 987	30 314
	Total de l'actif	324 417	263 239	288 526
Passif	Capitaux propres	49 683	50 605	53 110
	Passif Non Courant	98 709	69 266	75 628
	Passif Courant	176 026	143 368	159 788
	Total du passif	324 417	263 239	288 526

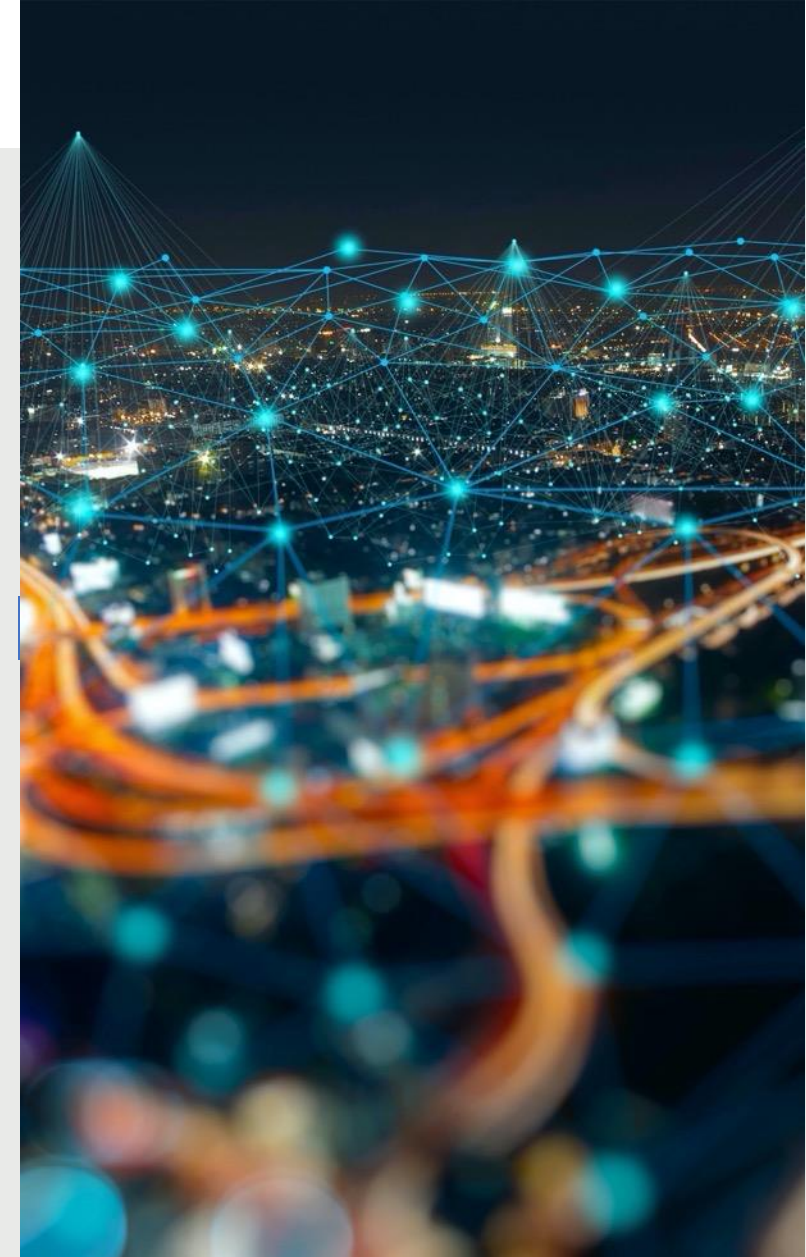


Tableau des flux de trésorerie

En milliers d'€	30.06.2020	30.06.2019	31.12.2019
Trésorerie et équivalents de trésorerie nets des découverts bancaires à l'ouverture	29 980	27 120	27 120
Flux net de trésorerie généré par l'activité	29 358	5 956	10 023
Flux net de trésorerie lié aux opérations d'investissement	-8 907	-3 682	-6 432
Flux net de trésorerie lié aux opérations de financement	-10 050	-11 915	-878
Trésorerie et équivalents de trésorerie nets des découverts bancaires à la clôture	40 018	17 588	29 980



Tableau des flux générés par l'activité

En milliers d'€	30.06.2020	30.06.2019	31.12.2019
Capacité d'autofinancement avant coût de l'endettement financier et impôt	7 161	83	12 156
Impôts versés*	-1 078	-1 653	-3 242
Variation du BFR	23 276	7 525	1 109
Flux net de trésorerie par l'activité	29 358	5 956	10 023

*dont CVAE de 0,4 M€ au 30/06/2020 vs. 1,0 M€ au 30/06/2019



Covid-19 – Gestion de crise

PLAN DE GESTION DE LA CRISE COVID-19

Mise en place dès mars 2020 d'un PGC piloté par un comité de direction à niveau Groupe
Préservation de la continuité opérationnelle

TRAVAIL PARTIEL & TÉLÉTRAVAIL

- Télétravail privilégié jusqu'à septembre et réouverture progressive des sites
- 20% des ETP des pays concernés du segment GC et 15% pour MM
- 67% favorables à 2,5 jours de télétravail hebdo suite à un sondage conduit en juin 2020

PROTOCOLE SANITAIRE

- Mise en place d'un comité de gestion de crise sanitaire et définition d'un protocole interne
- Gestion hebdomadaire des collaborateurs présents sur sites Keyrus et sites Clients
- Fourniture d'EPI (Masques, GHA) et renforcement des Gestes barrières

MESURES FINANCIÈRES

- PGE de 10M€ (Juillet 2020)
- Recours à des mesures de chômage partiel ou équivalent
- Report des règlements de cotisations sociales
- Obtention de reports de paiement fournisseurs
- Suspensions et révisions de plusieurs contrats de prestations de service

Perspectives

UN SECOND SEMESTRE STRATÉGIQUE POUR ÊTRE EN BONNE POSITION EN 2021

ACTIVITÉS GRANDS COMPTES

- Prudence dans la gestion du staffing et des investissements
- Verticalisation de nos offres par industrie, fonction et/ou processus métier
- Continuité de l'efficacité opérationnelle avec mise en place d'outils de pilotage modernes de la performance
- Poursuite de notre stratégie de croissance externe ciblée

ACTIVITÉS MID-MARKET

- Focus sur la gestion de planning compte tenu d'une prise de commandes en forte diminution et très disparate d'une ligne de produit à l'autre
- Accélération de la transformation du chiffre d'affaires en revenu récurrent avec une perspective de 50% de revenu récurrent à fin d'année
- Renforcement du chiffre d'affaires sur les solutions propres de dématérialisation et de digitalisation



Questions / Réponses



KEYRUS
insight into value

Avertissement

Les informations contenues dans ce document particulièrement celles concernant les prévisions des performances à venir du Groupe Keyrus, sont des déclarations prévisionnelles et peuvent être sujettes à certains risques et incertitudes.

Toutes les références à des performances passées du Groupe Keyrus ne doivent pas être prises comme des indicateurs de performances futures.

Le contenu de ce document ne doit pas être considéré comme un document commercial ou une sollicitation à l'achat ou à la vente d'actions du Groupe Keyrus.

Les informations, tableaux et états financiers figurant notamment en annexe du présent document reflètent l'information financière disponible dans le rapport financier semestriel, certifié par les commissaires aux comptes qui sera déposé à l'AMF.

Merci



KEYRUS
insight into value